

## JUNGFRAU

Vzdálenost z Prahy/Brna: 825 / 980 km



*Impozantní kulisa tří hlavních vrcholů Eiger (3.970 m), Mönch (4.099 m) a Jungfrau (4.158 m) vévodí oblasti, v níž lze v týž den spatřit věčný sníh a led na vrcholcích hor i palmy na březích jezer. Hluboká údolí a kaňony s hučícími vodopády kontrastují s klidem zelených luk a bílých oveček. Jako na pavoučích nitích se vznášejí pod bezmračným nebem kabiny lanovek, pod nimiž se do stejně neuvěřitelných výšin šplhají typické červené vláčky. Vůbec není náhodou, že je celý region zapsán na seznamu UNESCO. Množství turistických cílů včetně nejvyšší železniční stanice Evropy v sedle Jungfrauoch (3.454 m), bezpočet turistických tras a vysokohorských túr a tradiční pohostinnost, pro to vše je celá oblast jednou z nejvyhledávanějších ve Švýcarsku.*



### Místa pobytu:

Lauterbrunnen (796 m), poklidné horské městečko ve stejnojmenném údolí ležící výhodně mezi středisky Kleine Scheidegg a Schilthorn.



Wilderswil (584 m) - klidná obec mezi Interlakenem (4 km jižně) a dvěma údolími řeky Lütschine (17 km od Grindelwaldu a 9 km od Lauterbrunnenu).

### Doporučené turistické cíle:

- Soutěska Aareschlucht a Gletscherschlucht
- Jeskyně Sv. Beata u Interlakenu
- Vodopády Staubbachfall, Reichenbachfall (osudové místo Sherlocka Holmese) a unikátní Trümmelbachfall uvnitř skály
- Impozantní horská skupina Eiger, Mönch a Jungfrau (4.158 m)
- Zubačka do zaledněného sedla Jungfrauoch (3.454 m), nejvyšší železniční stanice Evropy
- Ze sedla Jungfrauoch túra k chatě Mönchhütte s výhledem na nejdelší evropský ledovec Alletschgletscher
- Středisko Grindelwald
- Historická města Murten, Thun a hlavní město Bern (na seznamu UNESCO)



### 3denní VIP pass ZA ZVÝHODNĚNOU CENU (cca 25% sleva)

opravňuje držitele k neomezenému cestování 3dny po sobě jdoucí lanovkami a zubačkami na těchto trasách:

- Interlaken Ost – Lauterbrunnen a Grindelwald
  - Grindelwald - Kleine Scheidegg – Lauterbrunnen
  - **NEJVĚTŠÍ ATRAKCE (CELODENNÍ VÝLET)- KLEINE SCHEIDEGG - JUNGFRAUJOCH-TOP OF EUROPE**
  - Wilderswil – Schynige Platte (od 29.5.)
  - Grindelwald – First (od 3.5.)
  - Interlaken – Harder Kulm (od 18.4.)
  - Lauterbrunnen - Grütschalp - Winteregg - Mürren
- JUNGFRAU VIP PASS je osobní nepřenosná jízdenka.



## APARTMÁNY LAUTERBRUNNEN

Apartmenty leží v centru obce, 3 minuty pěšky od nádraží, odkud odjíždějí zubačky k vlekům do Wengenu, Mürrenu a na Kleine Scheidegg.

Ubytování ve 2 až 3lůžkových apartmánech s jednou ložnicí a přistýlkou v obývacím pokoji nebo 6lůžkové se třemi ložnicemi, obývacím pokojem, vybavenou kuchyňkou a sociálním zařízením. Lůžka jsou povlečená.

Parkování: před objektem zdarma, kryté za poplatek (cca 9 CHF/den).



**Pobyty** na 5 nebo 7 nocí

Sezóna	Nocí	Cena v Kč/os.					
		APT-6		APT-4		APT-3	
		6 os.	5 os.	4 os.	3 os.	3 os.	2 os.
01.05.-26.10.	5	9 380	10 270	9 380	10 860	10 370	11 760
01.05.-26.10.	7	11 160	12 410	11 160	13 240	12 550	14 490

### V ceně:

- Ubytování včetně energií na počet zvolených nocí (5 nebo 7 nocí)
- 3denní Jungfrau VIP pass
- Ložní prádlo
- DPH

### Platba na místě (povinná):

- Závěrečný úklid: 80 CHF/ST-2, 140 CHF/APT-4 a APT-6
- Turistická taxa: 2,85 €/os.noc nebo 4 CHF/os.noc

### Služby za příplatek:

- Cestovní pojištění

### Další služby (platba na místě):

- Kryté parkoviště v Lauterbrunnenu: 9 CHF/den (nekryté parkování před apartmánem zdarma)
- 6denní JUNGFRAUBAHNEN PASS: 250 CHF/dosp., 75 CHF/děti 6-15 let zahrnuje neomezené využití lanovek, zubaček a autobusů na těchto trasách:
- Grindelwald Bus (Grosse Scheidegg, Bussalp, Waldspitz, Gletscherschlucht, Terrassenweg)
- Grindelwald – First (od 3.5.)
- Lauterbrunnen – Grütschalp – Winteregg - Mürren
- Interlaken Ost – Lauterbrunnen/Grindelwald
- Grindelwald – Männlichen (od 29.5.)
- Interlaken – Harder Kulm (od 18.4.)
- Grindelwald – Pfingstegg (vyjma bobové dráhy)
- Wilderswil – Schynige Platte (od 29.5.)
- Grindelwald – Kleine Scheidegg – Lauterbrunnen
- Kleine Scheidegg – Eigergletscher
- Železniční trať Interlaken West - Interlaken Ost
- Plavba lodí společnosti BLS na Thunském a Brienzském jezeře
- Zpáteční jízdenka za výjezd Eigergletscher - Jungfrauoch-Top od Europe - navazující jízdenka na 6denní Jungfrauobahn pass: 58 CHF

### Slevy:

Motivační slevy a poukázky Holidaypass



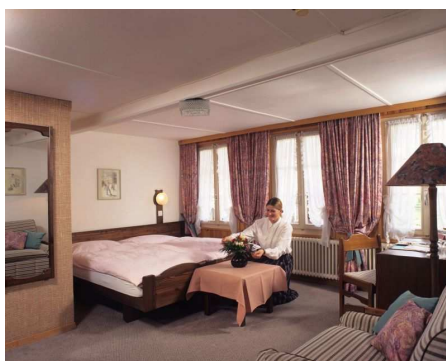


## HOTEL \*\*\* ALPENBLICK

Hotel chaletového typu v centru obce, 10 minut pěšky od nádraží, odkud odjíždějí vlaky k vlečkům do Grindelwaldu, Wengenu, Mürrenu a na Kleine Scheidegg. 2lůžkové pokoje typu Standard (cca 14–16 m<sup>2</sup>), Alpenglück (cca 17–22 m<sup>2</sup>) a Superior (cca 30 m<sup>2</sup>) s možností až dvou přistýlek. Všechny pokoje se sociálním zařízením, vysoušečem vlasů, TV, rádiem a telefonem. Za příplatek pokoj s balkónem. Dále bar, společenská místnost, internet. Hotelová restaurace je hodnocena jako nejlepší v celém regionu Jungfrau (1 hvězda Michelin a 17 bodů Gault Millau). Vaří se švýcarské i regionální speciality.

**Stravování:** polopenze, snídaně formou bufetu, večeře o 5 chodech.

**Parkování:** před objektem zdarma.



**Pobyty** na 5, 6 nebo 7 nocí

Sezóna	Nocí	1/2 pokoj Standard Dospělí	1/2 až 1/4 pokoj Superior Dospělí	Cena v Kč/os.	
				Dítě na přistýlce v pokoji Superior 6-11 let	12-15 let
10.05.-28.06.	5	10 400	13 850	7 100	9 950
28.06.-14.09.	5	12 650	16 100	8 250	11 550
10.05.-28.06.	6	12 480	16 620	8 520	11 940
28.06.-14.09.	6	15 180	19 320	9 900	13 860
10.05.-28.06.	7	14 560	19 390	9 940	13 930
28.06.-14.09.	7	17 710	22 540	11 550	16 170

### V ceně:

- Ubytování s polopenzí v pokoji Standard se sociálním zařízením na počet zvolených nocí (5 až 7 nocí)
- Ložní prádlo
- Turistická taxa
- DPH

### Služby za příplatek:

- Cestovní pojištění
- Pokoj Alpenglück: 420 Kč/os.den
- Pokoj Superior: 690 Kč/os.den
- Pokoj s balkónem: 150 Kč/pokoj/den
- 3denní Jungfrau VIP pass (zvýhodněná cena cca o 25 % levnější): 4.900 Kč

### Další služby (platba na místě):

- Domácí mazlíček: 25 €/týden
- 6denní JUNGFRAUBAHNEN PASS: 250 CHF/dosp., 75 CHF/děti 6-15 let

### Slevy:

Motivační slevy a Poukázky

