

KRONPLATZ

Vzdálenost z Prahy/Brna: 660 / 665 km

Okouzující krajina, která je v létě jako turistická oblast vhodná pro každého. Krajina, která nadchne svou velkou rozmanitostí. Atraktivní část Jižního Tyrolska vybízí k aktivně prožité dovolené. Na vrcholu Kronplatzu je umístěn zvon Concordia 2000, který je největší v celých Alpách. Ke zvonu se dostanete kabinovou lanovkou, která Vás vyveze k vrcholu na jedinečnou náhorní plošinu. Kronplatz je jednou z nejkrásnějších vyhlídkových hor v Pustertalu/ Val Pusteria. Na své si ale přijdou nejen turisté, ale i cyklisté, motorkáři, rodiny s dětmi. A po aktivním dni si jistě rádi vychutnáte odpočinek ve wellness nebo bazénu. Tohle vše a mnohem více vás čeká na dovolené v jedinečných italských Dolomitech.

Doporučené turistické cíle

- tisíce kilometrů pěších a horských cest, od těch nejsnazších rodinných vycházek po túry ve skalách a sněhu
- více než 100 km cyklistických stezek v mírně zvlněném údolí
- přes 500 km stezek pro horská kola, cyklistická stezka Pustertaler
- Bruneck – umělecké a kulturní centrum oblasti
- Zemní pyramidy v Percha
- Gais - Feuerwehrhelmmuseum – muzeum požárních přileb, zámek Neuhaus
- Kabinová lanovky z Reischachu je v provozu i v létě
- Messner Mountain Museum
- Přírodní Fitness park Kronplatz Dolomiti - největší Nordic Walking park v Evropě, 275 km značených cest, všechny stupně obtížnosti, cesta vede od Pfalzenu po Bruneck přes Olang po Rasen v Antholzertalu
- Veřejný krytý plavecký bazén Cron4 v Reischach/Bruneck
 - koupaliště Bruneck
 - koupaliště Olang
 - koupaliště Panorama ve Welsbergu
 - přírodní koupaliště Issinger Weiher
 - přírodní koupaliště Gais
- 9-ti jamkové golfové hřiště v Reischachu
- skvělé výchozí místo pro motorkáře

HOLIDAYPASS Premium – umožňuje neomezené využívání veřejné dopravy (včetně regionální železniční dopravy) po celém Jižním Tyrolsku a zdarma nebo za zvýhodněnou cenu některé návštěvy a programy Kron Aktiv (turistické výlety, dětské programy, pečení chleba, výlety na kole atd.). U některých ubytovatelů je zahrnuta v ceně pobytu.

Místa pobytu:

Pfalzen (1.022 m) – městečko vzdálené 8 km od Kronplatzu

St. Sigmund (786-1.100 m) - v jihotyrolském regionu Pustertal vás čekají dny plné rozmanitosti a odpočinku uprostřed Dolomit. Navíc máte na výběr z nepřeberného množství sportovních a volnočasových aktivit. V létě zdejší majestátné horské vrcholy, křišťálově čistá jezera, pestré horské pastviny svádějí k výletům, túrám a horolezectví.



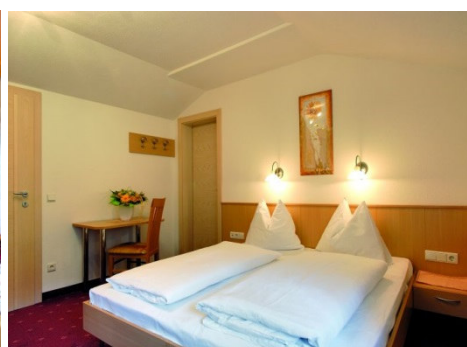
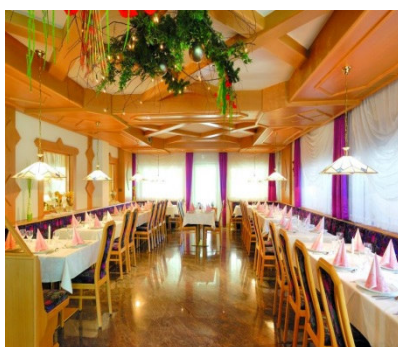
WELLNESS HOTEL *** SIGMUNDERHOF

Místo pobytu: St. Sigmund/Kiens – popis viz str. 1, hotel je výborně dostupný díky poloze v blízkosti hlavní silnice, což ocení nejen vyznavači motocyklů, ale i turisté a cyklisté.

Ubytování: rodinný hotel Sigmunderhof s příjemnou atmosférou nabízí pobyty v útulně zařízených pokojích se sprchou/WC, balkónem, SAT-TV, telefonem, trezorem i připojením k internetu. Načerpejte novou energii na zdejší prosluněné terase s lehátky nebo ve wellness s finskou i parní saunou, parní lázní, infračervenou kabinou, masážemi, nebo v houpacích sítích, nechte se rozmazlovat kulinářskými pochoutkami – třeba bohatým snídaňovým bufetem a rafinovanými menu o 4 chodech nebo ve vlastní domácí kavárně. Při týdenním pobytu 1 den zdarma vstup do veřejného krytého bazénu Cron4 v Reischach



Stravování: polopenze - snídaně formou bufetu, večere o 4 chodech dle menu



Pobyty na 4 až 7 nocí s polopenzí			Cena v Kč/os.		V ceně: <ul style="list-style-type: none"> • Ubytování s polopenzí na zvolený počet nocí • Ložní prádlo • Sauna • DPH Platba na místě (povinná): <ul style="list-style-type: none"> • Turistická taxa: cca 1,20 €/os.den (od 14 let) Služby za příplatek: <ul style="list-style-type: none"> • Dětská postýlka pro děti do 2 let: 200 Kč/noc • Cestovní pojištění Další služby (platba na místě): <ul style="list-style-type: none"> • Garáž: cca 15 €/den • Domácí mazlíček: 12 €/den Slevy: <ul style="list-style-type: none"> • ZDARMA děti do 2 let bez nároku na lůžko a postýlku • Stálý klient: -2%
Sezóna	Nocí	2lůžkový pokoj	Přístýlka pro děti		
			3-7 let	8-13 let	
02.06.-04.08.	4	6 800	3 400	4 760	
04.08.-25.08.	4	8 680	4 360	6 080	
25.08.-29.09.	4	6 800	3 400	4 760	
02.06.-04.08.	7	11 900	5 950	8 330	
04.08.-25.08.	7	15 190	7 630	10 640	
25.08.-29.09.	7	11 900	5 950	8 330	

