

## PITZTAL – ALPENROSE



Vzdálenost z Prahy / Brna: 550 / 670 km

Údolí Pitztal - prostřední ze tří údolí Ötztalských Alp (Ötztal, Pitztal, Kaunertal) leží 60 km západně od Innsbrucku a táhne se jižně od městečka Imst v délce 45 km až k zaledněnému hřebenu Alp s ledovcovým střediskem Pitztal Gletscher a s nejvyšší horou Tyrolska - Wildspitze (3768 m).

Užijte si aktivní pobyt a báječný relax v krásném horském prostředí. Nabijte se energií při vysokohorských túrách, osvěžte svou mysl a tělo ledovou tříští vodopádů a průzračnou vodou horských jezer. Oddejte se snění uprostřed voňavých alpských luk, propadněte houbařské vášni nebo do sebe napumpujte adrenalin při raftingu v peřejích burácivých řek a canyoningu v úzkých skalních soutěskách. Dopřejte sobě i svým dětem povyraženi na nejdelší bobové dráze, objevte pravěkou vesnici z doby ledové či pohádkový zámek, nechte se vyvézt lanovkou na nejvýše položené místo v Rakousku a vychutnejte si bez omezení relax v termálních bazénech. Pobyt v Pitztalu patří již 23. sezónu ke klasické nabídce Sport-S a nabízí řadu možností celoročního vyžití. Příjemné zázemí pro vaše aktivity naleznete v prázdninovém domě Alpenrose s českou kuchyní. Pro svoji domácí atmosféru a příznivé ceny jsou pobyt v tomto kouzelném údolí stále velmi žádané jednotlivci, rodinami i skupinami.

### Prázdninový dům ALPENROSE

**Místo pobytu:** Zaunhof (1.250 m), vesnička ležící na východním úbočí Pitztalského údolí s nádherným výhledem na okolní 3tisícovky, vzdálená 18 km od Pitztalského ledovce.

**Ubytování:** Prázdninový dům Alpenrose je vyhledáván pro svoji „domáckou“ atmosféru a příznivé ceny. Nachází se ve vesničce Zaunhof ve stráni nad kostelíkem.

Ve 4 podlažích nabízí ubytování turistického typu - v přízemí jsou 4lůžkové pokoje, společné WC/sprchy, umývárna a hala s možností posezení, se stolem na stolní tenis a stolním fotbal. Ve zvýšeném přízemí je jídelna s barem a velká sluneční terasa s jedinečným výhledem na zaledněný vrchol Hohe Geige a další třítisícové velikány v okolí. V 1. a 2. patře jsou 2 až 4lůžkové pokoje s umývadlem, společné WC a sprchy jsou na patře. Většina pokojů má balkon, je orientovaná na jih a nabízí ničím nerušený výhled na údolí a okolní horské štíty. K dispozici TV-SAT, WI-FI připojení. Český mluvící personál.

Parkování přímo u domu. Zastávka wanderbusu cca 500 m.

**Stravování:** polopenze, tj. snídaně a večeře, začíná večeří v den příjezdu a končí snídaní v den odjezdu (lze začít i snídaní). Stravu připravuje český kuchař - česká kuchyně, snídaně formou bufetu, večeře o 3 chodech dle jednotného menu, žádáte-li vegetariánskou stravu, nahláste ji prosím v kanceláři Sport-S při rezervaci. Při pobytu je možno zakoupit za Kč nápoje (kávu, pivo, alkoholické i nealkoholické nápoje a občerstvení dle aktuální nabídky).

### Pobyt

Vyberte si libovolnou délku svého pobytu a den nástupu.

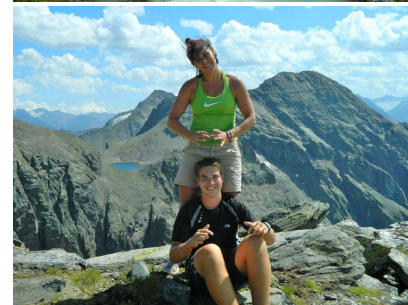
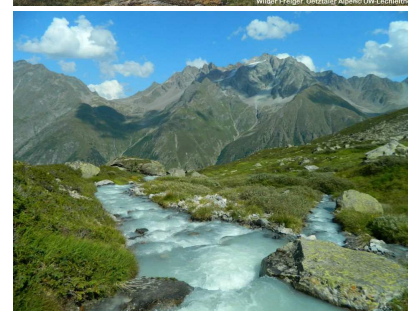
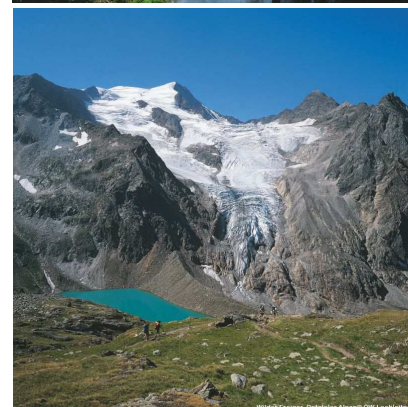
Pobyt 2, 3, 4, 5, 6 až 10 nocí s polopenzí				Cena v Kč/os.		
Sezóna	2 noci	3 noci	4 noci	5 nocí	6 nocí	7 nocí
01.06.-27.06.	1 350	1 990	2 650	3 250	3 790	4 350
27.06.-31.08.	1 490	2 220	2 890	3 550	4 200	4 890
31.08.-30.09.	1 350	1 990	2 650	3 250	3 790	4 350

**V ceně:** ubytování s polopenzí na zvolený počet nocí, turistická taxa, ložní prádlo, DPH

#### Slevy:

- děti pod 10 let -50%, děti 10-15 let -20%, mládež 16-18 let -10%
- **1. Moment: -6% při přihlášení a úhradě zálohy do 30.4.2015**
- Motivační slevy a poukázky

**Služby za příplatek:** cestovní pojištění, jízdné lanovkami





## Doporučené výlety a turistické cíle

**Pobyt v Pitztal** nabízí skvělé možnosti aktivního prožití dovolené. Nechte se inspirovat našimi osvědčenými tipy.

### Nejkrásnější horské túry:

**Neubergalm a Tiefentalalm** - lehká pěší túra limbovým lesem k horským salašům a podél nejkrásnějšího pitztalského vodopádu do Eggenstallu, alternativně po staré kupecké stezce na vrchol Gietkogel.

**Fuldaer Höhenweg** - celodenní panoramatická výšková túra od jezera Riffelsee s úžasnými výhledy k horské chatě Taschachhaus a k ledovci Taschach pod nejvyšší horou Tyrolska Wildspitze (3.768 m)

**Pitztalský ledovec, Brunnenkogel a Braunschweigerhütte** - podzemním metrem Pitzexpress na Pitztalský ledovec, tam a zpět gondolou nejvyšší stanici lanovky v Rakousku Brunnenkogel (3.440 m), přes ledovec na chatu Braunschweigerhütte, odtud sestup do údolí.

**Fundusfeiler (3.076 m)** - výstup k chatě Ludwigsburgerhütte a přes horské sedlo Lehnerjoch na nejbližší třitisícovku od Alpenrose.

Horské túry v oblasti **Hochzeiger** s výchozím bodem na horní stanici lanovky Sechszeiger, horské jezero **Brehsee**, chata **Chemnitzer Hütte** a zaledněný vrchol **Hohe Geige** a spousta dalších túr.

### Atrakce pro děti a dospělé:

**Rosengartenschlucht** - skalní soutěska v Imstu s visutými chodníky a lávkami, s vodopády, tobogány a skalními průrvami. U Modré jeskyně začíná jeden z úseků canyoningu. Soutěska končí v Hoch-Imstu.

**Hoch-Imst a Alpine Coaster** - nejdelší alpská bobová dráha s převýšením 500 m na trati dlouhé 3,5 km se spoustou zatáček, skoků a vln. Zábava a adrenalin, doba jízdy 10 -12 minut.

**Venkovní vyhřívané koupaliště ve Wenssu** - nejbližší plavecký bazén a sportovní centrum

**Aquadom Längenfeld** - termály v sousedním údolí Ötztal s několika krytými i venkovními bazény a teplotou vody až 36°C. Vířivky, bazén se slanou vodou a rozsáhlý saunový svět s řadou saun a atrakcí.

**Rafting** - plavba na velkých raftových člunech po řece Inn ve věhlasném kaňonu Imsterschlucht, peřejemi s až 2 m vysokými vlnami je zábavou a zážitkem pro každého – výhodné ceny, další raftingové tras v okolí.

**Ferraty a Canyoning** - jištěné lezecké cesty a slaňování v soutěskách se skoky do tůní, proplouvání vodopádů a tobogánů pro ty, kteří mají pro strach uděláno.

**Ötzi-Dorf** - prehistorická vesnice, která vznikla nedaleko nálezu mumie „Ledového muže Ötzi“. Můžete si to krom jiného třeba upéct chleba jako v pravěku. A navíc hned vedle je **Stuibnfall** – nejvyšší vodopád Tyrolska (150 m). Prohlédněte si ho z četných vyhlídkových plošin nebo na něj vystupte pomocí ferraty.

**Piburgersee** - výjimečné horské jezero s teplotou vody okolo 21°C, v němž se dá v létě i koupat.

**AREA 47** – sportovní a adrenalinové centrum mezi Haimingem, Sautens a Roppenem s tobogány, obřím skluzavkovým parkem, nejvyšší umělou lezeckou stěnou v Rakousku, najdete tu opravdu vysoké lanové dráhy, kurty na beach volejbal a fotbal a další atrakce, užít si tu můžete i nejrůznější show a koncerty.

### Cíle pro výlety autem nebo motorkáři:

**Kaunertal** - sousední nejméně osídlené a nejdivočejší údolí s vodopády, přehradním jezerem a ledovci. Po vysokohorské panoramatické silnici (mýto) lze vyjet až na ledovec do nadmořské výšky 2.750 m.

**Innsbruck** – hlavní město Tyrolska s olympijským muzeem, skokanskými můstky, alpským ZOO a zlatou stříškou Goldenes Dachl. Ideálně spojit s shoppingem anebo ještě lépe s 16 km vzdáleným Wattens a jeho hlavním magnetem (pro ženy – naprosto ideální):

**Muzeum Swarowski Kristallwelten ve Wattens** - nejnávštěvovanější muzeum v Rakousku s nepřeberným množstvím Swarovského šperků a bižuterie navzájem propojených do multimediální expozice – velkolepá show krystalů. Pro klienty Sport-S **leva -15%**. (pro muže – pozor na tornádo v peněžence!)

**Timmelsjoch - Passo Rombo** - vysokohorské sedlo (2.509 m), spojující sousední údolí Ötztal s Itálií. Otevřeno pouze v létě. Horská silnice s panoramatickými výhledy a převýšením 1.700 m na italské straně vás během hodinové jízdy dovede z ledovců rovinou mezi palmy.

**Merano** - italské lázeňské město, které najdete pod sjezdem z Passo Rombo v úrodném údolí řeky Adige. Dominantou města je středověký hrad vypínající se nad palmami městských parků.

**Bolzano** - od Merana jen o 28 km dále po bezplatné dálnici leží metropole italské provincie Jižní Tyrolsko Bolzano. Nenechte si ujít historické centrum, trhy, hospůdky a muzea, mezi jinými i to archeologické kde můžete spatřit slavnou 5000 let starou mumii ledového muže Ötziho.

**Reschenpass** - horské sedlo na trojmezí Rakouska, Itálie a Švýcarska s unikátní kostelní věží uprostřed jezera. Na rozdíl od Timmelsjochu je otevřené 24 hod. denně a je jen necelých 50 km od třetího nejvyššího horského sedla Evropy 2.757 m vysokého Passo di Stelvio. Zpátky se můžete vrátit třeba přes Švýcarsko.

**Engadin** - švýcarské údolí se známými lázeňskými městy Scuol a Svatý Mořic a nejfotogeničtější švýcarskou horskou vesničkou Guarda. Cestou odbočte do horského střediska Samnaun, leží v bezcelní zóně a benzín je tu o dost levnější než u nás. A levně tu nakoupíte i čokolády, kosmetiku a alkohol.

**Zugspitze** - nejvyšší hora Německa nad malebným **Garmisch-Partenkirchenem**, vedle prohlídky centra města lze také vyjet lanovkou na vrchol do výšky 2.962 m. Jste-li extrémisti, můžete na vrchol také vyběhnout při závodu Zugspitz Extrembergläuf. Trasa měří 16 km a zdolává se při ní převýšení přes 2 km.

**Hohenschwangau a Neuschwanstein** - pohádkové bavorské zámky ve snové krajině jezer a okolních hor. A bude-li horko, nezapomeňte si s sebou vzít plavky. Jezera jsou přímo stvořená pro koupání.

